

Pasaulinės pienininkystės plėtros kryptys



IDF WORLD DAIRY SUMMIT
September 20-24, 2015
Vilnius, Lithuania

Y1 „Pieno tyrimai“ - akredituota, neįskaita, centrinė pieno tyrimų laboratorija, tel.: +370 (0) 37 361181, 363653, fax: +370 (0) 37 361312, Nemok. tel.: +370 (0) 800 55545, http://www.pieno-tyrimai.lt

Kongreso statistika

- ✦ Dalyvavo - 1282 dalyviai
- ✦ 52 šalys
- ✦ 160 pranešėjų iš 29 šalių
- ✦ 136 stendiniai pranešimai
- ✦ 28 parodos dalyviai
- ✦ 14 žiniasklaidos partnerių



Y1 „Pieno tyrimai“ - akredituota, neįskaita, centrinė pieno tyrimų laboratorija, tel.: +370 (0) 37 361181, 363653, fax: +370 (0) 37 361312, Nemok. tel.: +370 (0) 800 55545, http://www.pieno-tyrimai.lt

KONFERENCIJOS

PIENO SEKTORIAUS LYDERIŲ FORUMAS

PIENO POLITIKA IR EKONOMIKA
Gilles Froment (CA), Lilija Tepelienė, ŽŪM

SVEIKATA IR MITYBA
Laurence Rycken (BE), Prof. Dalia Sekmokienė, LSMU

GYVULIŲ SVEIKATA IR GEROVĖ
Dr. Olav Østerås (NO), Prof. Antanas Sederevičius, LSMU

PIENO ŪKIAI
Bronius Markauskas, ŽŪR

PIENO MOKSLAS IR TECHNOLOGIJOS
Dr. Geoffrey Smithers (AU), Dr. Jonas Damašius, KTU,

MAISTO SAUGA
Bob Salter (US), Deividas Kliučinskas, VMVT, Prof. Loreta Šernienė, LSMU

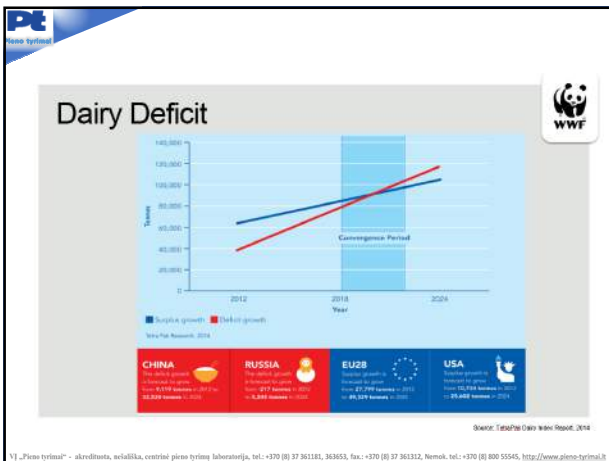
ANALITINĖS PRIEMONĖS
Dr. Saulius Savickis, VĮ „Pieno tyrimai“

MARKETINGAS
Winnie Pauli (DK), Arūnas Uleckas, UAB „Litamilk“

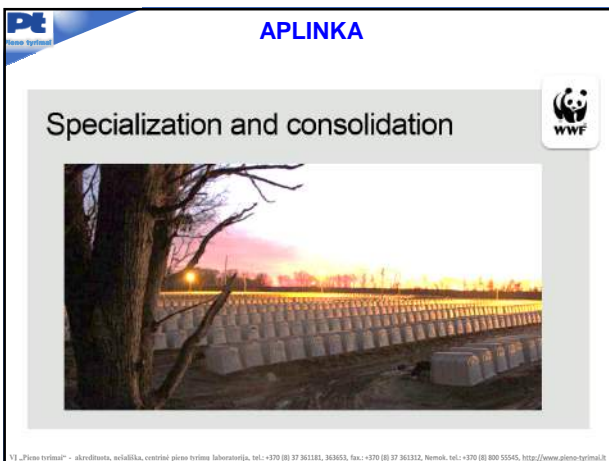
APLINKA
Piercristiano Brazzale (IT), Prof. Laima Česonienė, ASU

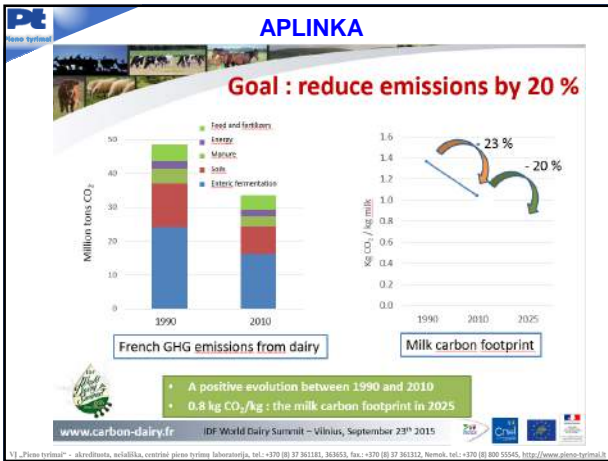


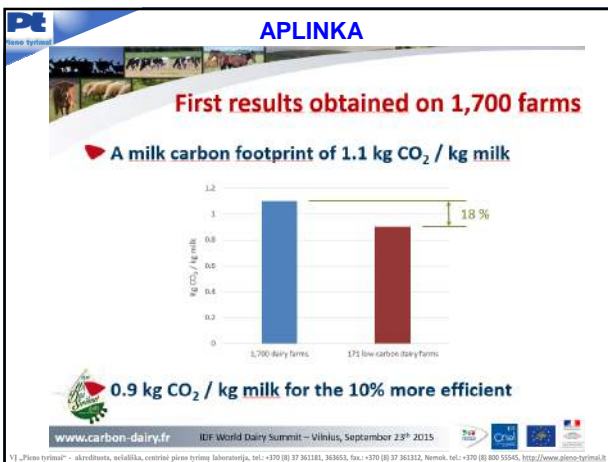
Y1 „Pieno tyrimai“ - akredituota, neįskaita, centrinė pieno tyrimų laboratorija, tel.: +370 (0) 37 361181, 363653, fax: +370 (0) 37 361312, Nemok. tel.: +370 (0) 800 55545, http://www.pieno-tyrimai.lt













PIENO ŪKIAI

Summary - 2

- J. Kollwelter – WI – 18.271 kg. milk/cow:
- “There are no secrets. Cow comfort, feeding a balanced ration, good genetics ... all the information is out there”
- “Nothing replaces walking the pens, looking at cows and being observant”

ŪJ „Pieno ūkiai“ - akredituota, asidūšiška, centrinis pieno tyrimų laboratorija, tel.: +370 (0) 37 361181, 363651, fax: +370 (0) 37 361312, Nemok. tel.: +370 (0) 800 55545, <http://www.pieno-tyrimai.lt>

PIENO ŪKIAI

What About Cow Comfort?

- A very important factor that is holding some herds back.
- Herds that improve cow comfort or reduce overstocking frequently report increases in milk production of 2.3 – 5 kg. per day.
- A real opportunity area on many dairy farms.

ŪJ „Pieno ūkiai“ - akredituota, asidūšiška, centrinis pieno tyrimų laboratorija, tel.: +370 (0) 37 361181, 363651, fax: +370 (0) 37 361312, Nemok. tel.: +370 (0) 800 55545, <http://www.pieno-tyrimai.lt>

PIENO ŪKIAI

Relationship between resting and milk yield (Miner Institute data base)

$y = 22.3 + 1.7x$
 $r = 0.55$

~3.5 lb/d more milk for each extra hour (1.6 kg)


(Grant, 2004)

ŪJ „Pieno ūkiai“ - akredituota, asidūšiška, centrinis pieno tyrimų laboratorija, tel.: +370 (0) 37 361181, 363651, fax: +370 (0) 37 361312, Nemok. tel.: +370 (0) 800 55545, <http://www.pieno-tyrimai.lt>


GYVULIŲ SVEIKATA IR GEROVĖ

↓

'core'
(e.g feeding, sleeping)




Short term fitness



?

'luxury'
(e.g playing, exploring).

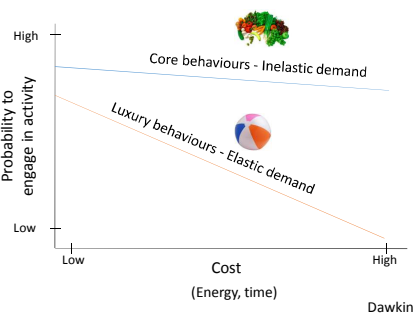


Long term fitness

ŪJ „Pieno tyrimai“ - akredituota, neįsidėkusi, centrinė pieno tyrimų laboratorija, tel.: +370 (0) 37 361181, 363653, fax: +370 (0) 37 361312, Nemok. tel.: +370 (0) 800 55545, http://www.pieno-tyrimai.lt

GYVULIŲ SVEIKATA IR GEROVĖ

Behavioural resilience



Dawkins, 1990;
McFarland, 1999

ŪJ „Pieno tyrimai“ - akredituota, neįsidėkusi, centrinė pieno tyrimų laboratorija, tel.: +370 (0) 37 361181, 363653, fax: +370 (0) 37 361312, Nemok. tel.: +370 (0) 800 55545, http://www.pieno-tyrimai.lt

GYVULIŲ SVEIKATA IR GEROVĖ

Brush usage

- Popular among the cows (80-100% on a daily basis) Mandel et al., 2013
- Frequency of scratching (x2) Time spent scratching (x5) deVries et al., 2007
- Calves, throughout lactation, dominant and subordinates Georg and Totschek, 2001; DeVries et al., 2007; Georg et al., 2007; Newby et al., 2013.

ŪJ „Pieno tyrimai“ - akredituota, neįsidėkusi, centrinė pieno tyrimų laboratorija, tel.: +370 (0) 37 361181, 363653, fax: +370 (0) 37 361312, Nemok. tel.: +370 (0) 800 55545, http://www.pieno-tyrimai.lt

GYVULIŲ SVEIKATA IR GEROVĖ

Sick, stressed → Reduction in luxury (low resilience) behaviours

Retrospective cohort study

VĮ „Pieno tyrimai“ - akredituota, nešaldiki, centrinis pieno tyrimų laboratorija, tel.: +370 (0) 37 361181, 363653, fax: +370 (0) 37 361312, Nemok. tel.: +370 (0) 800 55565, <http://www.pieno-tyrimai.lt>

GYVULIŲ SVEIKATA IR GEROVĖ

Early detection

VĮ „Pieno tyrimai“ - akredituota, nešaldiki, centrinis pieno tyrimų laboratorija, tel.: +370 (0) 37 361181, 363653, fax: +370 (0) 37 361312, Nemok. tel.: +370 (0) 800 55565, <http://www.pieno-tyrimai.lt>

GYVULIŲ SVEIKATA IR GEROVĖ

Preference for pasture?

VĮ „Pieno tyrimai“ - akredituota, nešaldiki, centrinis pieno tyrimų laboratorija, tel.: +370 (0) 37 361181, 363653, fax: +370 (0) 37 361312, Nemok. tel.: +370 (0) 800 55565, <http://www.pieno-tyrimai.lt> *Legrand et al., 2009, J. Dairy Sci., 92: 3651-3658*

PT
Pieno tyrimai

GYVULIŲ SVEIKATA IR GEROVĖ

Motivation for pasture?

WEIGHT

Y1 „Pieno tyrimai“ - akredituota, neįsidėkusi, centrinė pieno tyrimų laboratorija, tel.: +370 (0) 37 361181, 363653, fax.: +370 (0) 37 361312, Namok. tel.: +370 (0) 800 55545, http://www.pieno-tyrimai.lt

PT
Pieno tyrimai

GYVULIŲ SVEIKATA IR GEROVĖ

Cows prefer pasture at night, and indoors during the day:

% of cows on pasture

Time of Day

Legrand et al., 2009, J. Dairy Sci. 92: 3651-3658

Y1 „Pieno tyrimai“ - akredituota, neįsidėkusi, centrinė pieno tyrimų laboratorija, tel.: +370 (0) 37 361181, 363653, fax.: +370 (0) 37 361312, Namok. tel.: +370 (0) 800 55545, http://www.pieno-tyrimai.lt

PT
Pieno tyrimai

GYVULIŲ SVEIKATA IR GEROVĖ

Practical issues – how does partial access to pasture affect milk production?

Daily Milk Yield (kg/d)

Week relative to calving

Control Pasture at night

Chapinal et al., 2010, Livestock Sci. 129: 104-110.

Y1 „Pieno tyrimai“ - akredituota, neįsidėkusi, centrinė pieno tyrimų laboratorija, tel.: +370 (0) 37 361181, 363653, fax.: +370 (0) 37 361312, Namok. tel.: +370 (0) 800 55545, http://www.pieno-tyrimai.lt

